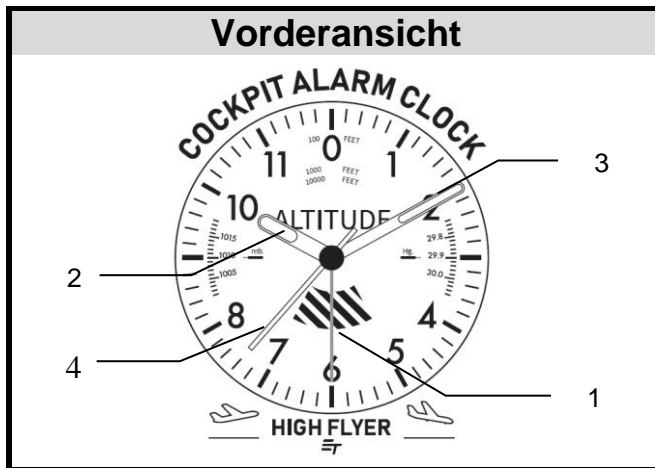


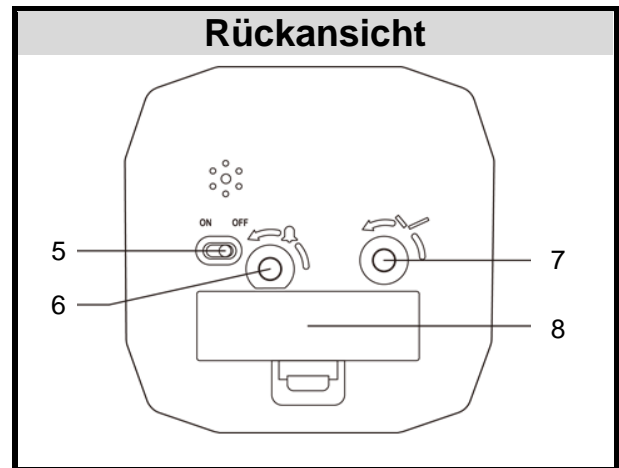
Bedienungsanleitung

Lesen Sie die Bedienungsanleitung vor dem ersten Gebrauch. Bewahren Sie sie sorgfältig zum Nachlesen auf!

PRODUKTBESCHREIBUNG



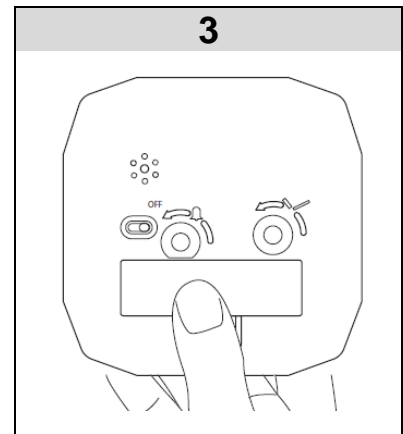
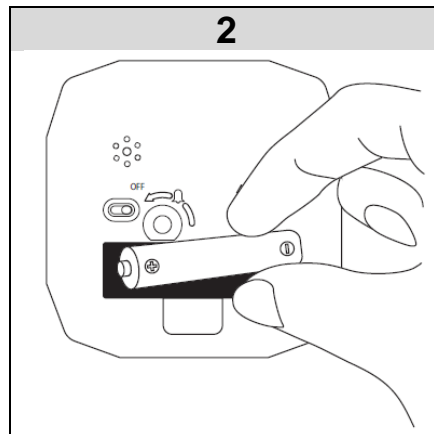
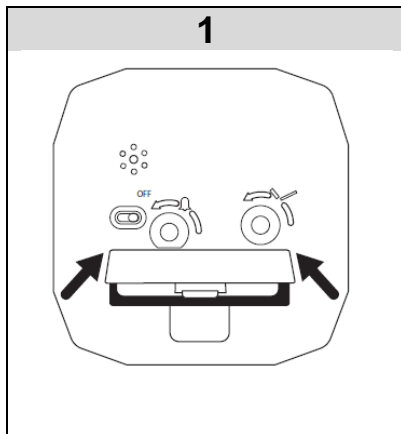
1. Weckerzeiger
2. Stundenzeiger
3. Minutenzeiger
4. Sekundenzeiger



5. Taste zum Ein-/Aus-schalten des Weckers
6. Rädchen zur Einstellung der Weckzeit
7. Rädchen zur Einstellung der Uhrzeit
8. Batteriefach

EINLEGEN DER BATTERIE


Erforderliche Batterie: 1 x 1,5 V AA (nicht mitgeliefert)



Legen Sie die Batterie zuerst mit dem Pluspol (+) und dann mit dem Minuspol (-) ein.

BETRIEB


1. EINSTELLUNG DER UHRZEIT

Drehen Sie das Rädchen  entgegen dem Uhrzeigersinn, um Schäden am Bewegungsmechanismus zu vermeiden.

2. EINSTELLUNG DER WECKZEIT



Achtung: Wenn die Batterien schwach sind, ertönt möglicherweise kein Weckton. Denken Sie daran, die Batterien auszutauschen.

1. Drehen Sie das Rädchen zur Einstellung der Weckzeit  entgegen dem Uhrzeigersinn, um die Weckzeit einzustellen.
2. Schalten Sie die EIN/AUS-Taste auf « ON », um den Wecker zu aktivieren.
3. Wenn der Weckton ertönt, schalten Sie die Taste auf « OFF », um den Wecker auszuschalten.

WARNUNGEN

- Halten Sie ihn von Wärmequellen, direkter Sonneneinstrahlung, Feuchtigkeit, Wasser oder anderen Flüssigkeiten fern.
- Nicht ins Wasser tauchen.
- Vermeiden Sie starke Stöße und werfen sie ihn nicht.
- Lassen Sie ihn nicht fallen. Bitte nicht kurzschließen, modifizieren, zerlegen oder beschädigen.
- Es ist kein Spielzeug. Es darf nicht in die Hände von Kindern gelangen.
- Bitte entnehmen Sie die Batterien, wenn Sie vorhaben, das Gerät eine längere Zeit nicht zu nutzen.
- Versuchen Sie nicht, Ihr Gerät zu reparieren. Alle Reparaturen müssen von einem qualifizierten Techniker ausgeführt werden.

VORSICHTSMASSNAHMEN BEIM UMGANG MIT BATTERIEN:

- Bitte entfernen Sie die Batterien, wenn Sie die **Uhr** eine längere Zeit nicht verwenden.
- Vermischen Sie keine Alkali-Batterien, gewöhnliche Batterien (Zink-Kohle) und wieder aufladbare Batterien (z.B. NiMH-Akkus).
- Mischen Sie keine neuen Batterien mit gebrauchten Batterien.
- Versuchen Sie bitte nicht, nicht wiederaufladbare Batterien aufzuladen.
- Entnehmen Sie wiederaufladbare Batterien (Akkus) vor dem Laden aus dem Gerät.
- Das Aufladen wiederaufladbarer Batterien muss immer unter der Aufsicht eines Erwachsenen erfolgen.
- Verbrauchte Batterien entfernen.
- Die Batteriepole nicht kurzschließen.
- Verwenden Sie immer Batterien empfohlener oder gleichwertiger Art.
- Achten Sie bitte auf die korrekte Ausrichtung der Batterie-Pole beim Einlegen in das Batteriefach.

Entsorgung

- Batterien dürfen nicht über den Hausmüll entsorgt werden, sondern müssen an Batteriesammelstellen abgegeben werden.
- Zerlegen Sie die Batterien nicht.
- Entsorgen Sie Batterien nicht im Feuer, ausser im Falle einer kontrollierten Verbrennung.
- Primärbatterien können über die öffentliche Müllentsorgung entsorgt werden, sofern keine anders lautenden örtlichen Vorschriften bestehen.

Im Falle einer Bestimmung bzgl. des Entsorgens von Altbatterien, sollte Folgendes beachtet werden:

- Bewahren Sie gesammelte Batterien in einem nicht leitfähigen Behälter auf.
- Lagern Sie gesammelte Batterien in einem gut belüfteten Bereich. Da einige Altbatterien noch eine Restladung enthalten können, könnten sie kurzgeschlossen, geladen oder zwangsentladen werden und dabei Wasserstoffgas entwickeln. Wenn Sammelbehälter und Lagerbereiche nicht richtig belüftet sind, kann sich Wasserstoffgas bilden und bei Vorhandensein einer Zündquelle explodieren.
- Vermischen Sie die gesammelten Batterien nicht mit anderen Materialien. Da einige Altbatterien noch eine Restladung enthalten können, könnten sie kurzgeschlossen, aufgeladen oder zwangsentladen sein. Die resultierende mögliche Wärmeentwicklung kann brennbare Abfälle wie ölige Lappen, Papier oder Holz entzünden und einen Brand verursachen.
- Erwägen Sie, gebrauchte Batteriepole, insbesondere solche mit hoher Spannung, gegen Kurzschluss, Aufladung und Zwangsentladung zu schützen, z. B. durch Abdecken der Batteriepole mit Isolierbändern.
- Die Nichtbeachtung dieser Empfehlungen kann Leckagen, Feuer und/oder Explosionen verursachen.
- Bzgl. des Recyclings oder der Wiederverwendung der alten Batterien ist es wichtig, Kobalt Nickel und Kupfer aus den alten Batterien zu recyceln.
- Es ist wichtig, wiederaufladbare Batterien anstelle von Einwegbatterien zu verwenden.

Mögliche Auswirkungen der in den Batterien enthaltenen Stoffe auf die Umwelt und die menschliche Gesundheit, insbesondere Lithium-, Lithium-Quecksilber-, Cadmium- und bleihaltige Batterien,

- Batterie nicht verschlucken – Gefahr chemischer Verbrennungen“
- Dieses Produkt enthält eine Knopfzellenbatterie. Wenn die Knopfzellenbatterie verschluckt wird, kann sie in nur 2 Stunden schwere innere Verbrennungen verursachen und zum Tod führen.
- Halten Sie neue und gebrauchte Batterien von Kindern fern.
- Wenn das Batteriefach nicht sicher schließt, verwenden Sie das Produkt nicht mehr und halten Sie es von Kindern fern. Wenn Sie glauben, dass Batterien verschluckt wurden oder in einen Körperteil eingedrungen sind, suchen Sie unverzüglich einen Arzt auf.



WARTUNG

- Reinigung nur mit einem trockenen Tuch.
- Es ist wichtig, dass keine Flüssigkeit im Inneren des Gerätes eindringt.



ACHTUNG: Dieses Gerät dürfen Sie nicht zusammen mit Ihrem Hausmüll entsorgen. Für diese Art von Produkten wird von den Gemeinden ein Getrenntsammlensystem bereitgestellt. Erkundigen Sie sich bei Ihrer Gemeindeverwaltung, um Informationen über die Standorte der Sammelstellen zu erhalten. Elektro- oder Elektronikprodukte enthalten gefährliche Substanzen, die negative Auswirkungen auf die Umwelt oder die menschliche Gesundheit haben und müssen daher recycelt werden.



Entsorgung des Produkts

(anwendbar in der Europäischen Union und anderen europäischen Staaten mit Systemen zur getrennten Sammlung von wiederverwendbarem Abfallmaterial)

Altgeräte dürfen nicht im Hausmüll entsorgt werden! Wenn das Produkt nicht mehr verwendet werden kann, **entsorgen Sie das Gerät bitte getrennt vom Hausmüll**, z. B. bei einer Sammelstelle in ihrer Gemeinde/ihrem Stadtteil. So wird sichergestellt, dass Altgeräte fachgerecht recycelt werden und auch negative Folgen für die Umwelt vermieden werden. Aus diesem Grund sind elektrische Geräte mit dem hier dargestellten Symbol gekennzeichnet.

Importiert durch EML – Marke Prodis, 1 rue de Rome, 93110 Rosny-sous-Bois, Frankreich/

Hergestellt in der V.R.C

Vermarktung durch EUROtops Versand GmbH, Elisabeth-Selbert-Str.3, D-40764 LANGENFELD, Deutschland