

SB325/ HF-T100

**ELEKTRISCH SCHEERAPPARAAT MET FLEXIBELE SCHEERKOP  
VAN 360 GRADEN  
360° ROTEREND SCHEERAPPARAAT**

**GEBRUIKSAANWIJZING**



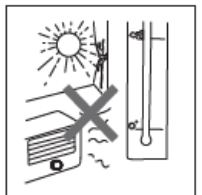
**Dit apparaat kan gebruikt worden door kinderen vanaf 8 jaren en daarboven en personen met gereduceerde fysieke, sensorische of mentale capaciteiten of gebrek aan ervaring en kennis als zij onder supervisie staan of instructie krijgen betreffende het gebruik van dit apparaat op een veilige manier en de betreffende gevaren begrijpen. Kinderen moeten niet spelen met dit apparaat. Reiniging en onderhoud door gebruiker moet niet gedaan worden door kinderen zonder supervisie.**

**Lees alstublieft de voorwaarden alvorens het gebruik van deze dienst, en bewaar deze voorwaarden zorgvuldig voor later gebruik.**

## I. VEILIGHEIDSINSTRUCTIES

Bij het gebruik van dit elektrische apparaat moeten de volgende veiligheidsinstructies steeds worden nageleefd:

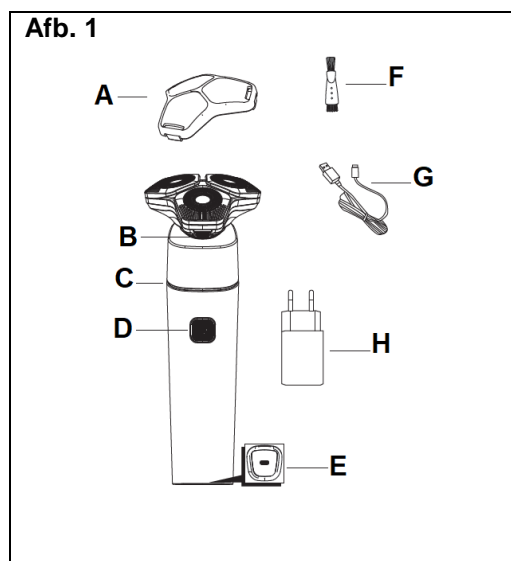
1. Het scheerapparaat alleen gebruiken voor de toepassingen die beschreven staan in deze gebruiksaanwijzing.
2. Controleren of de voedingsspanning overeenkomt met deze vermeld in hoofdstuk II: Technische Kenmerken.
3. Niet proberen om het scheerapparaat vast te pakken als het tijdens het opladen in het water is gevallen. Het toestel onmiddellijk uit het stopcontact trekken.
4. Het scheerapparaat alleen gebruiken in een droge omgeving, dus nooit in bad of onder de douche.
5. Het apparaat nooit op een plaats zetten waar het in het bad, de gootsteen of de wasbak kan vallen. Het scheerapparaat niet in water of een andere vloeistof laten vallen.
6. Na gebruik het apparaat altijd uit het stopcontact trekken, behalve wanneer het moet opladen.
7. Nooit adapters gebruiken die niet door de fabrikant zijn aangeraden. Alleen de bijgeleverde adapter gebruiken.
8. Het scheerapparaat niet gebruiken als de adapter defect is, als het toestel zelf niet goed werkt, gevallen of beschadigd is of als het in het water is gevallen wanneer het nog in het stopcontact stak.
9. Het scheerapparaat en de adapter verwijderd houden van warme oppervlakten.
10. Geen voorwerpen in de toestelopeningen steken.
11. Het scheerapparaat nooit buiten laten opladen of insteken en het ook nooit gebruiken in ruimten waar wordt gewerkt met aërosolproducten (spuitbussen).
12. Het apparaat niet in volle zon laten staan of in de buurt van een verwarmingssysteem plaatsen en ook niet op een natte plek. Hierdoor zouden immers storingen kunnen ontstaan.
13. Zorg ervoor dat het USB-laadsnoer en de adapter niet nat worden.
14. Dit symbool geeft aan dat de scheerkop onder een open waterkraan kan worden gereinigd.



## II. TECHNISCHE KENMERKEN

- Batterij: 1x Lithium batterij 600mAh, 5V, 1A
- Adapter: Ingang: AC100-240V 50/60Hz 0,2A/ Uitgang: DC5,0V 1000Ma
- Scheerapparaat: DC5V, 1,0A

## III. BESCHRIJVING VAN HET APPARAAT



- A. Beschermdeksel
- B. Knop om de click-on scheerkop op te tillen
- C. LED-lampje voor opladen
- D. AAN/UIT-schakelaar
- E. Aansluiting voor USB-kabel (type C)
- F. Borsteltje (x 1)
- G. USB-kabel
- H. Adapter

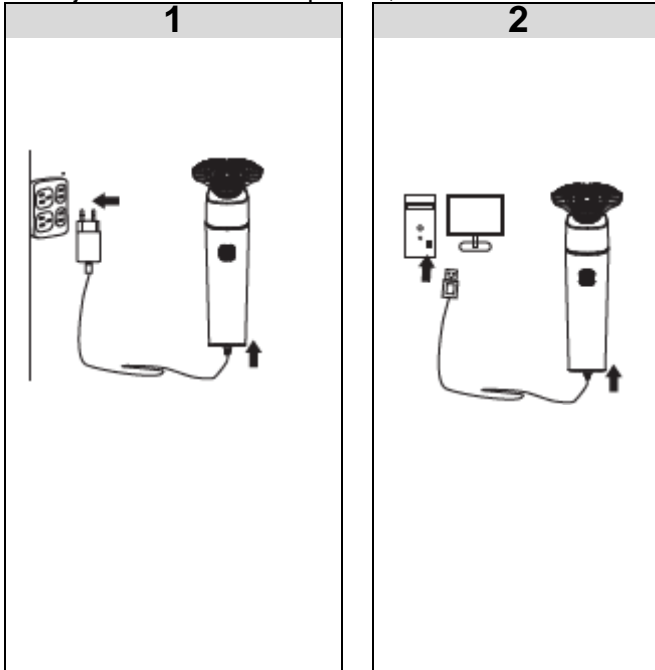


## IV. HET SCHEERAPPARAAT OPLADEN

- Gebruik voor het opladen uitsluitend de bij dit apparaat geleverde afneembare voedingseenheid.
- Laad het apparaat niet langer dan 10 uur op.

Het scheerapparaat wordt door de fabrikant opgeladen en is dus normaal gezien klaar voor gebruik. Als het toch moet worden opgeladen, ga dan zoals weergegeven in de afbeeldingen hieronder:

Er zijn 2 manieren van opladen, zoals hieronder beschreven en geïllustreerd:



### 1) Opladen via wisselstroom

Zorg ervoor dat de stroom is uitgeschakeld voordat u gaat opladen.

Sluit het USB-snoer aan op de USB-poort van het scheerapparaat en de adapter. Steek vervolgens de stekker in het stopcontact om het apparaat op te laden. Opmerking:

U hoort een klik als het USB-snoer goed is aangesloten op het apparaat.

### 2) Opladen via USB = Opladen via computer of powerbank (aanbevolen wordt 5V 1A om op te laden).

Sluit de USB-kabel aan op de USB-poort van het scheerapparaat en de USB-interface van de computer. Opmerking: U hoort een klik als het USB-snoer goed is aangesloten op het apparaat. Opmerking: Het LED-lampje is helder en knippert tijdens het opladen.

Oplaadtijd vóór het eerste gebruik:	90 minuten
Oplaadtijd bij een volgend gebruik:	90 minuten
Autonomie van een volledig opgeladen apparaat:	90 minuten

### Opmerkingen:

- Om de levensduur van de oplaadbare batterijen te optimaliseren, laadt u deze op wanneer de LED-indicator 3 keer knippert en de motor stopt met werken. Laad de batterij vervolgens volledig op.
- Als het netsnoer beschadigd is, moet het worden vervangen door de fabrikant, het servicecentrum of een vergelijkbaar gekwalificeerde technicus.

**ZWAKKE BATTERIJ:** Het LED-lampje knippert 3 keer en het scheerapparaat wordt uitgeschakeld. Laad het op.

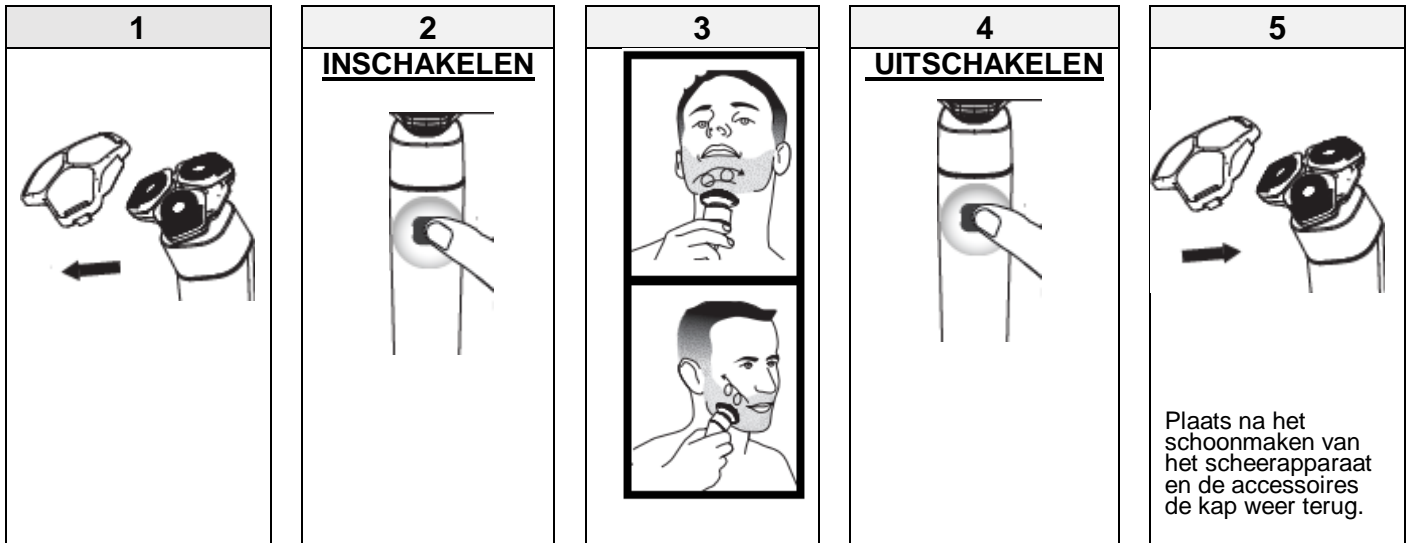
## V. REISVERGREDELING

U kunt het scheerapparaat vergrendelen wanneer u op reis bent. De reisvergrendeling voorkomt dat het scheerapparaat per ongeluk wordt ingeschakeld.

Activeer	Deactiveer
<p>Druk gedurende 3 seconden op de aan/uit-knop om de reisvergrendelingsmodus te activeren. Terwijl u de reisvergrendeling activeert, zal de LED-indicator 3 keer knipperen.</p>	<p>Druk gedurende 3 seconden op de aan/uit-knop, de LED-indicator knippert 3 keer. Het scheerapparaat is nu weer klaar voor gebruik.</p>

## VI. HOE UW SCHEERAPPARAAT TE GEBRUIKEN

### A. UW SCHEERAPPARAAT IN- EN UITSCHAKELEN



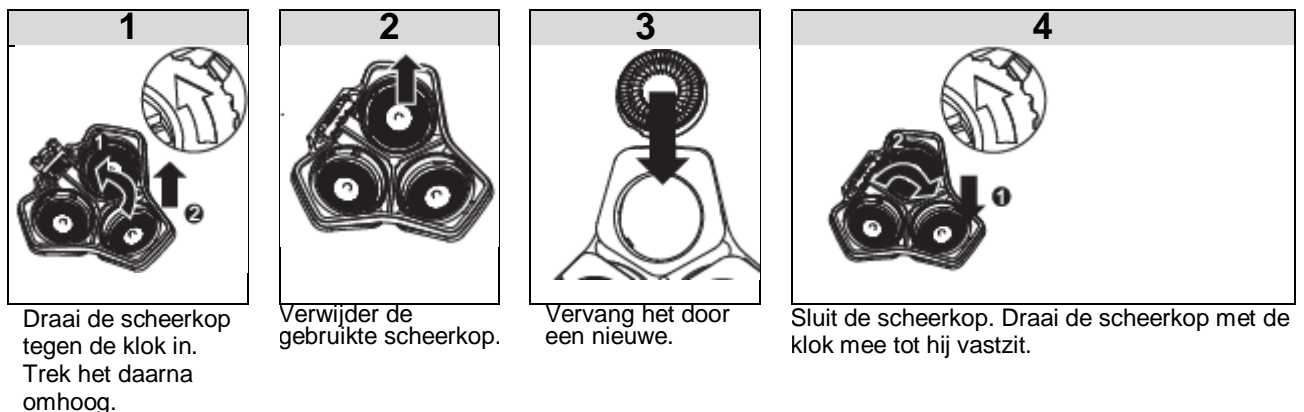
**OPMERKING:** Een aanpassingsperiode van 2 tot 4 weken kan noodzakelijk zijn om uw huid te laten wennen aan het scheersysteem van ons scheerapparaat en aldus zult u een optimaal scheerresultaat behalen.



Het buitenrooster (dubbele folie) van het scheerapparaat is heel scherp. Bij het scheren het blad niet te hard tegen de huid drukken en het niet laten vallen. Je zou je kunnen snijden of het blad beschadigen.

## VII. HOW TO REPLACE THE SHAVER HEAD?

- Voor optimale scheerprestaties moet u de scheerkoppen om de twee jaar vervangen door originele, door de fabrikant geleverde scheerkoppen. Het scheerapparaat kan alleen daarmee worden gebruikt en functioneren.

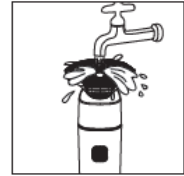


## VIII. REINIGING EN ONDERHOUD

Een regelmatige reiniging wordt aanbevolen om optimale scheerresultaten te garanderen.

**MAAK HET SCHEERAPPARAAT NIET SCHOON ALS HET WORDT OPGELADEN. ZORG ERVOOR DAT HET APPARAAT IS UITGESCHAKELD EN VERWIJDER DE USB-KABEL ALS DEZE IS AANGESLOTEN VOORDAT U HET APPARAAT SCHOONMAAKT.**

Het scheerapparaat is wasbaar en kan onder de kraan worden gereinigd. Was het scheerapparaat NIET met water dat heter is dan 60°C.

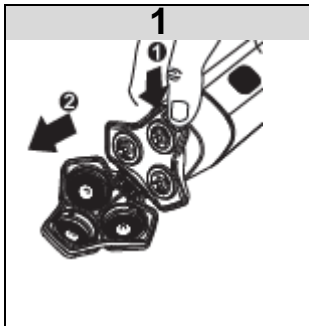


### **Scheerkop schoonmaken**

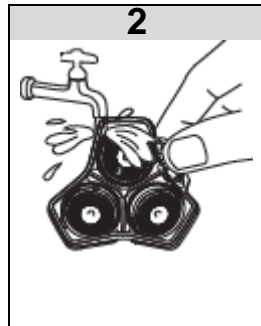
1. Verwijder de scheerkop.
2. Druk op de ontgrendelingsknop om het binnenmes te openen voordat u de haarkamer en het binnenmes wast.
3. Gebruik de borstel om de scheerkoppen en de haarkamer na gebruik schoon te maken. Als ze te vuil zijn, was ze dan met heet water (40-60°C).

- Vermijd beschadiging van de scheerkoppen bij het schoonmaken.
- Droog de scheerkoppen niet met de handdoek of tissue.
- Niet vergeten dat als er te veel haartjes in het scheerapparaat zitten, deze de kwaliteit van het scheren kunnen beïnvloeden en ervoor kunnen zorgen dat het buitenrooster niet meer voldoende snijdt.

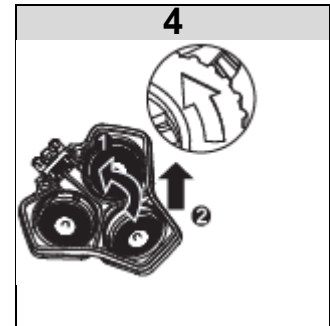
4. Gebruik een ontvettingsvloeistof (bijv. Alcohol) om de scheerkoppen schoon te maken. Smeer de scheerkoppen na het schoonmaken vervolgens in met een druppel naaimachineolie om te voorkomen dat ze slijten.



Druk op de knop om de scheerkop op te tillen. Verwijder het.



Smeer met olie.



Sluit de scheerkop. Draai de scheerkop met de klok mee tot deze vastzit.

## **XI. VEILIGHEIDSTIP VOOR DE BATTERIJ**

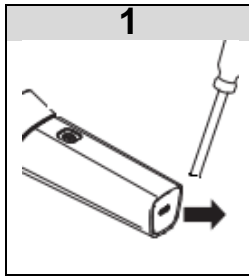
### **LET OP:**

Voordat u de batterij demonteert, moet u er zeker van zijn dat de stroom van het apparaat is uitgeschakeld zonder dat er nog stroom is. Als er nog stroom is, zet u het scheerapparaat aan totdat de motor stopt.

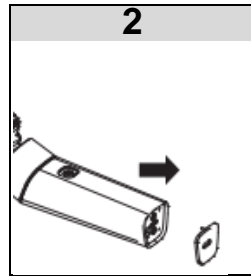
- De batterij mag niet verwijderd worden, voordat deze volledig leeg is.
- De batterij moet uit het apparaat verwijderd worden, voordat deze ter beschikking gesteld wordt.
- Als u de batterij verwijdert, moet u het apparaat afsluiten van het lichtnet. U dient het laadapparaat eerst te verwijderen en dan trekt u de stekker die verbonden is met het scheermes uit.
- Sluit het scheerapparaat nooit na het verwijderen van de batterij.
- De batterij moet veilig worden verwijderd in de door de overheid aangewezen inzamelplaatsen.

## Hoe u de batterij verwijdert

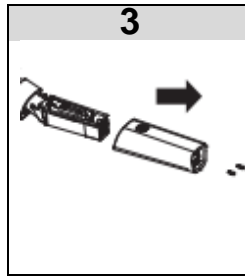
Voordat u werkt aan het verwijderen van de batterij, moet u erop letten dat de bovengenoemde veiligheidstip gevolgd wordt.



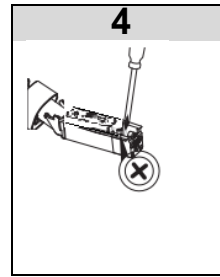
1  
Steek het uiteinde van de schroevendraaier in de USB-poort.



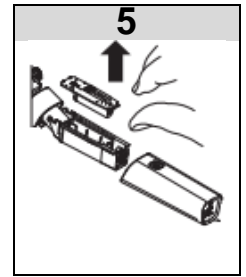
2  
Trek vervolgens het bodempaneel van het apparaat af.



3  
Draai de 2 schroeven aan de binnenkant van het bodempaneel los.



4  
Draai de schroef binnenin los om de voedingseenheid van het voorpaneel te scheiden.



5  
Knip de draden dicht bij de batterijen af en verwijder vervolgens de batterij.

**LET OP:** U mag dit apparaat niet wegdoen met uw huishoudafval. Uw gemeente heeft een speciaal inzamelsysteem opgezet voor dit soort producten. Vraag op uw gemeentehuis waar zich de speciaal hiervoor bestemde containers bevinden. Elektrische en elektronische producten bevatten namelijk bestanddelen en stoffen die gevaarlijk kunnen zijn voor het milieu of voor de volksgezondheid en moeten worden gerecycled.

Dit pictogram geeft aan dat de elektrische en elektronische apparatuur speciaal moeten worden ingezameld. Het pictogram bestaat uit een doorgekruiste container op wielen.

Als het elektriciteits snoer kapot is, dient het vervangen te worden door de fabrikant, zijn klantenservice of een persoon met een gelijksoortige kwalificatie, om gevaar te vermijden.

Geïmporteerd door EML – Prodis Merk, 1 rue de Rome 93110 Rosny-sous-Bois, Frankrijk/  
Gemaakt in de VRC

